

# Raport na temat szkoły

## Liceum Ogólnokształcące

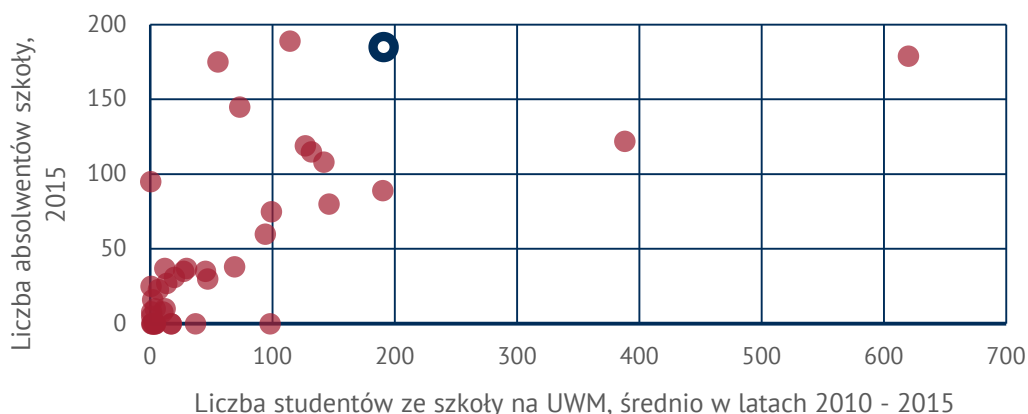
### WIELKOŚĆ SZKOŁY

Wielkość szkoły ma duże znaczenie w kontekście rekrutacji na uczelnię. Istotna jest nie tylko liczba maturzystów, którzy kończą szkołę każdego roku, ale także ilu z nich decyduje się na studia na UWM. Na wykresie obok przedstawiono obie te wartości dla roku 2016.

Legenda:

 Liceum Ogólnokształcące

 Pozostałe szkoły z powiatu Olsztyn



### POŁOŻENIE SZKOŁY

informacje dotyczące lokalizacji szkoły względem Uniwersytetu Warmińsko-Mazurskiego



**2 km**



**10 min**



**15 min**



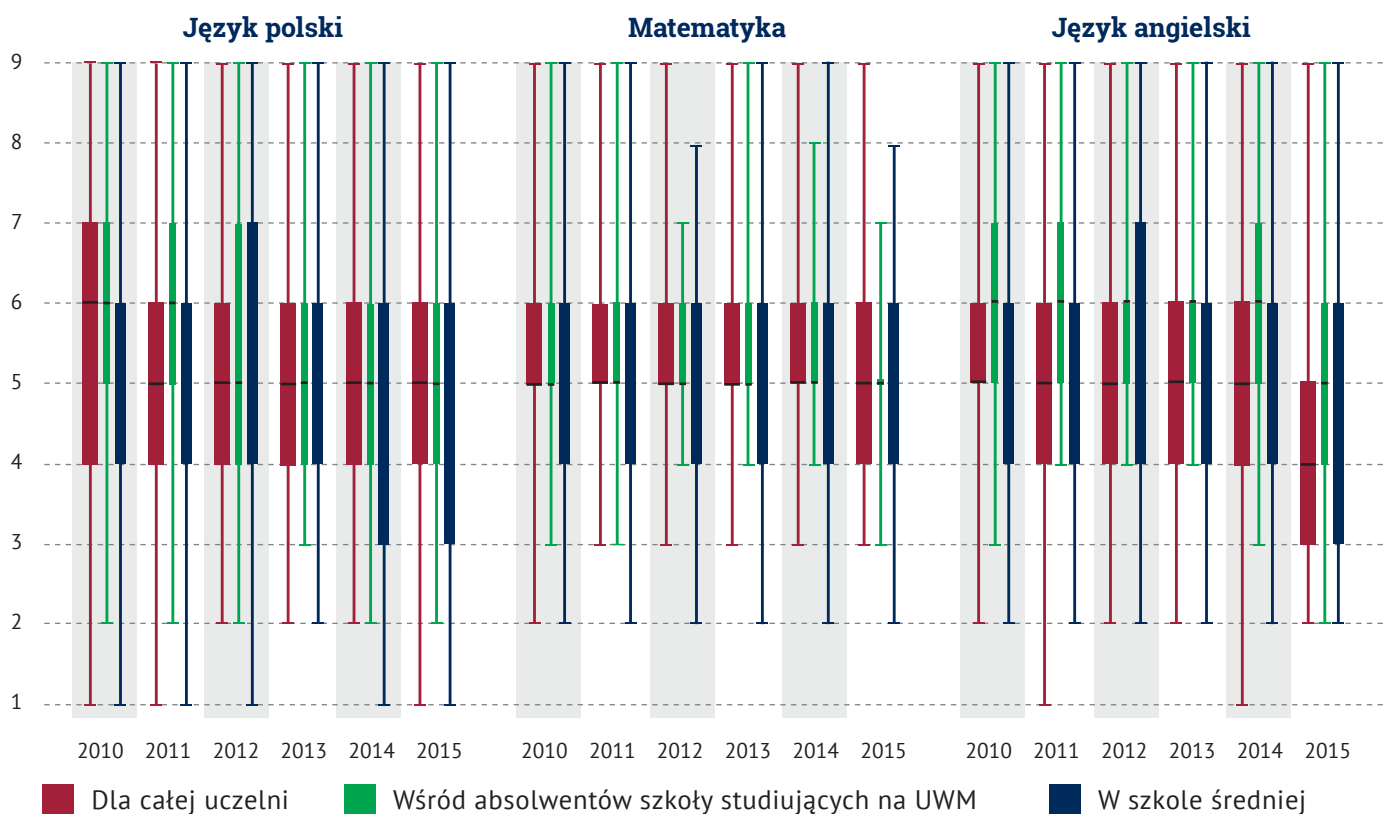
**772 tys.**

Położenie szkoły średniej w odniesieniu do uczelni jest jednym z kluczowych czynników wpływających na liczbę absolwentów szkoły, którzy decydują się na studia na niej. Mała odległość i krótki czas dojazdu są istotne dla wielu przyszłych studentów.



### EFEKTY KSZTAŁCENIA

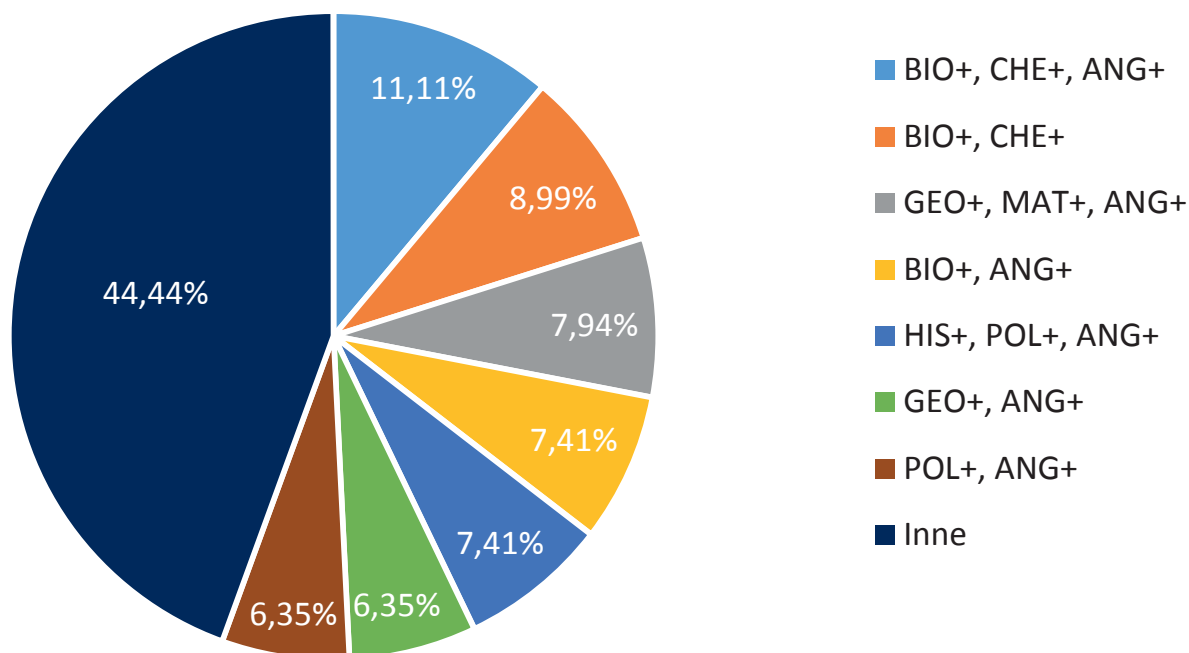
(rozkład wyników w staninach podstawowej matury z obowiązkowych przedmiotów w latach 2011 - 2016)



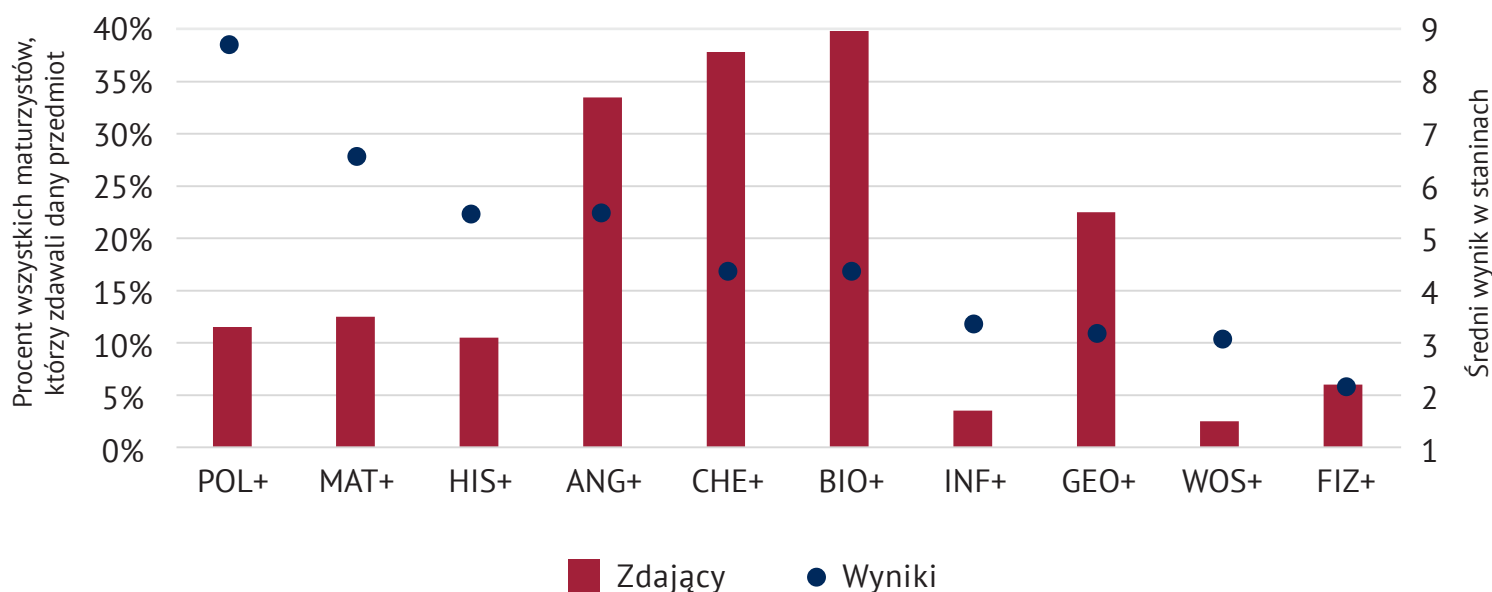


## ZAINTERESOWANIA MATURZYSTÓW

(wybór przedmiotów rozszerzonych na maturze przez uczniów szkoły oraz ich wyniki w roku 2016)



Wybór przedmiotów rozszerzonych na maturze wskazuje na zainteresowanie maturzystów podjęciem studiów na kierunku z wybranej grupy. Największa grupa maturzystów tej szkoły jest zainteresowana kierunkami medycznymi, przyrodniczymi i humanistycznymi.



**NAJPOPULARNIEJSZE KIERUNKI STUDIÓW UWM**

(odpowiadające zainteresowaniom absolwentów szkoły, wynik punktowy kandydata na studia na Uniwersytecie Warmińsko-Mazurskim obliczany jest na podstawie algorytmu rekrutacyjnego. Do algorytmu wliczane są zarówno przedmioty zdane na poziomie podstawowym, jak i rozszerzonym, jednak te drugie punktowane są podwójnie)

**Filologia angielska**

**Wiedza** z zakresu szeroko pojętej humanistyki ze szczególnym uwzględnieniem kultury, sztuki, polityki i historii krajów angielskiego obszaru językowego. Biegła znajomość języka angielskiego. Wiedza specjalistyczna i znajomość terminologii z dziedziny translatorskiej, językoznawstwa i literaturoznawstwa angielskiego.

**Umiejętności:** Tłumaczenie tekstów i wypowiedzi ustnych z języka angielskiego na j. polski i odwrotnie z różnych dziedzin. Wystąpienia i prezentacje publiczne. Retoryczna argumentacja. Biegłe i poprawne posługiwanie się językiem angielskim. Umiejętność dostosowania formy komunikacji do sytuacji. Pisanie i edytowanie tekstów formalnych i naukowych w języku angielskim.

**Przedmioty punktowane zgodnie z algorytmem rekrutacyjnym**

**Przedmioty obowiązkowe**

Język polski  
Język obcy nowożytny

**Przedmioty do wyboru (należy wybrać jeden)**

Historia  
Geografia  
Język łaciński i kultura antyczna  
Matematyka

**Kierunek lekarski - studia w języku angielskim**

W ramach studiów realizowane są zajęcia w oparciu o nowoczesne formy dydaktyczne takie jak nauczanie problemowe oraz zajęcia zintegrowane i wielodyscyplinarne. Studenci nabywają umiejętności praktyczne już od pierwszego roku studiów także z udziałem pacjentów symulowanych i standaryzowanych.

Absolwenci kierunku lekarskiego otrzymują dyplom i tytuł zawodowy lekarza, a po zdaniu Lekarskiego Egzaminu Końcowego otrzymują pełne prawo wykonywania zawodu lekarza i mogą podjąć pracę w publicznych i niepublicznych zakładach opieki zdrowotnej, ośrodkach naukowo-badawczych i akademickich.

**Przedmioty punktowane zgodnie z algorytmem rekrutacyjnym**

**Przedmioty obowiązkowe**

Język angielski  
Biologia

**Przedmioty do wyboru (należy wybrać jeden)**

Chemia  
Fizyka

**Bioinżynieria produkcji żywności**

Jest to jedyny w Polsce kierunek łączący treści kształcenia kierunków zootechnika oraz technologia żywności i żywienie człowieka. W trakcie studiów student zapoznaje się z organizacją produkcji, włącznie z doбором maszyn i urządzeń oraz z zasadami funkcjonowania rynku produktów spożywczych.

Absolwent jest przygotowany do pracy w przemyśle rolno-spożywczym, gospodarstwach rolnych, zakładach i instytucjach zajmujących się produkcją, przetwórstwem oraz obrotem surowców i produktów żywnościowych, laboratoriach, jednostkach doradczych i projektowych, ośrodkach badawczo-rozwojowych, a także w administracji rządowej i samorządowej.

**Przedmioty punktowane zgodnie z algorytmem rekrutacyjnym**

**Przedmioty do wyboru (należy wybrać trzy)**

Biologia  
Chemia  
Fizyka  
Geografia  
Język obcy nowożytny  
Język polski  
Matematyka

**Dziennikarstwo i komunikacja społeczna**

Studia przygotowują do zawodów związanych z mediami i komunikowaniem społecznym. Dostarczają wiedzy i umiejętności z zakresu komunikacji społecznej, procesów komunikowania masowego i tych związanych ze specyfiką poszczególnych mediów. Program studiów wypełniony jest zajęciami warsztatowymi, odbywającymi się w pełni wyposażonym studio radiowo-telewizyjnym.

Absolwent kierunku jest przygotowany do wykonywania zawodu dziennikarza, a także innych związanych z szeroko pojętą dziedziną komunikacji społecznej. Wszechstronne wykształcenie daje możliwość podjęcia wyzwań zawodowych na stanowisku: dziennikarza, redaktora, menadżera Public Relations, specjalisty ds. reklamy, specjalisty ds. komunikacji zewnętrznej, specjalisty ds. kampanii wizerunkowych, rzecznika prasowego, doradcy ds. stosunków międzynarodowych.

**Przedmioty punktowane zgodnie z algorytmem rekrutacyjnym**

**Przedmioty do wyboru (należy wybrać trzy)**

Geografia  
Historia  
Język obcy nowożytny  
Język polski  
Matematyka  
Wiedza o społeczeństwie

# Liceum Ogólnokształcące



## KIERUNKI OFEROWANE PRZEZ UCZELNIĘ W ROKU AKADEMICKIM 2017/18

(procent absolwentów szkoły wraz z ich szansą na dostanie się na poszczególne kierunki studiów)

